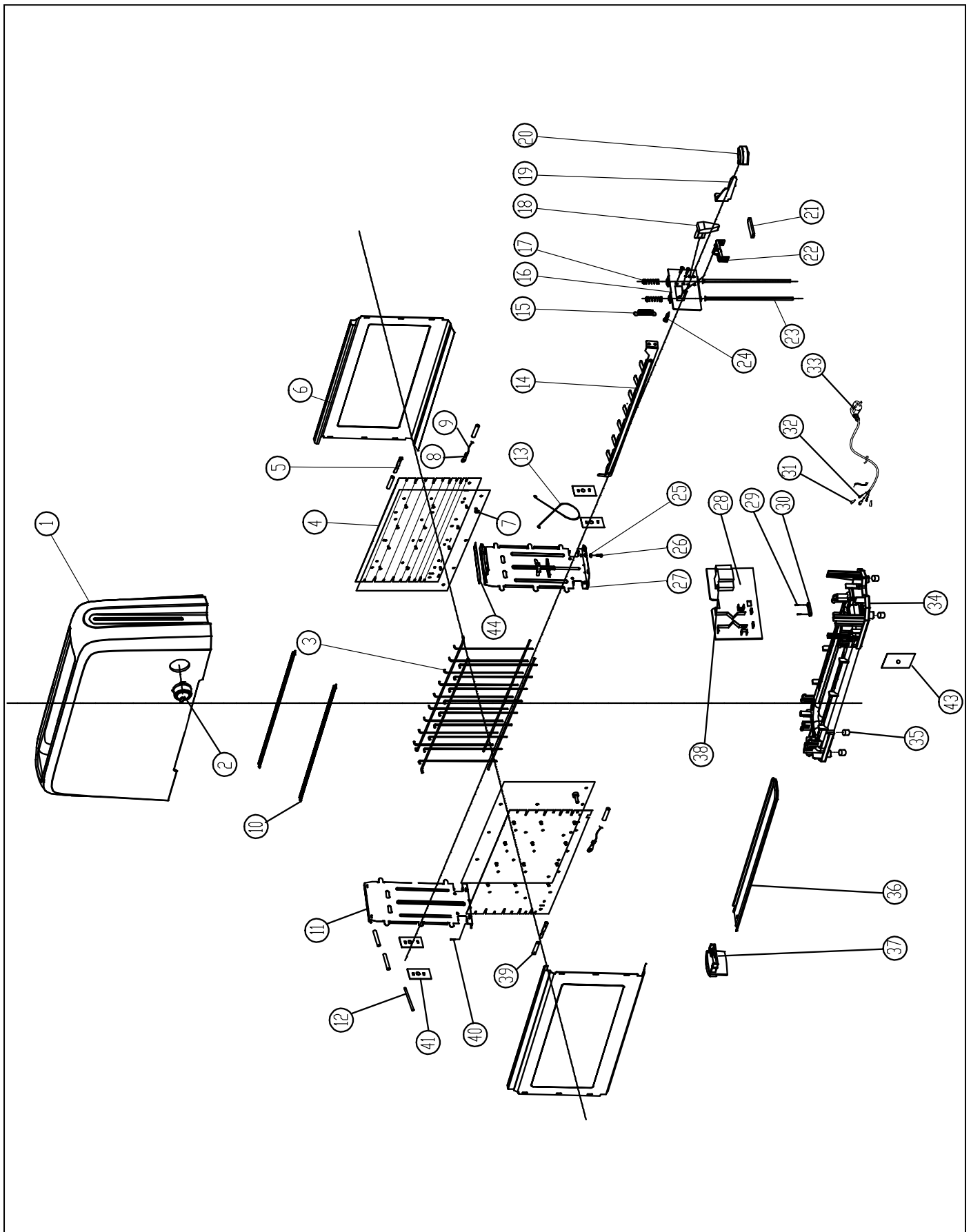


Tostadora **TL5416**



Producto de canje



Códigos

Nº	CÓDIGO	DESCRIPCIÓN	UNID.
1	S00003491	CUERPO TL5416	1
2	S00003492	MANDO REGULADOR TL5416	1
3 al 19 + 21 al 27 + 39 al 42	S00003493	SET RESISTENCIA TL5416	1
20	S00003494	MANDO PULSADOR TL5416	1
28 + 38	S00003495	PCB POTENCIA TL5416	1
30	S00003496	BRIDA CONEXIÓN TL5416	1
31 + 32 + 33	S00003497	CONEXIÓN RED TL5416	1
34	S00003498	BASE TL5416	1
35	S00003499	TAQUILLO PIE TL5416	1
43	S00003500	CIRCUITO REGULADOR TL5416	1

Nota informativa

Ecología y reciclabilidad del producto

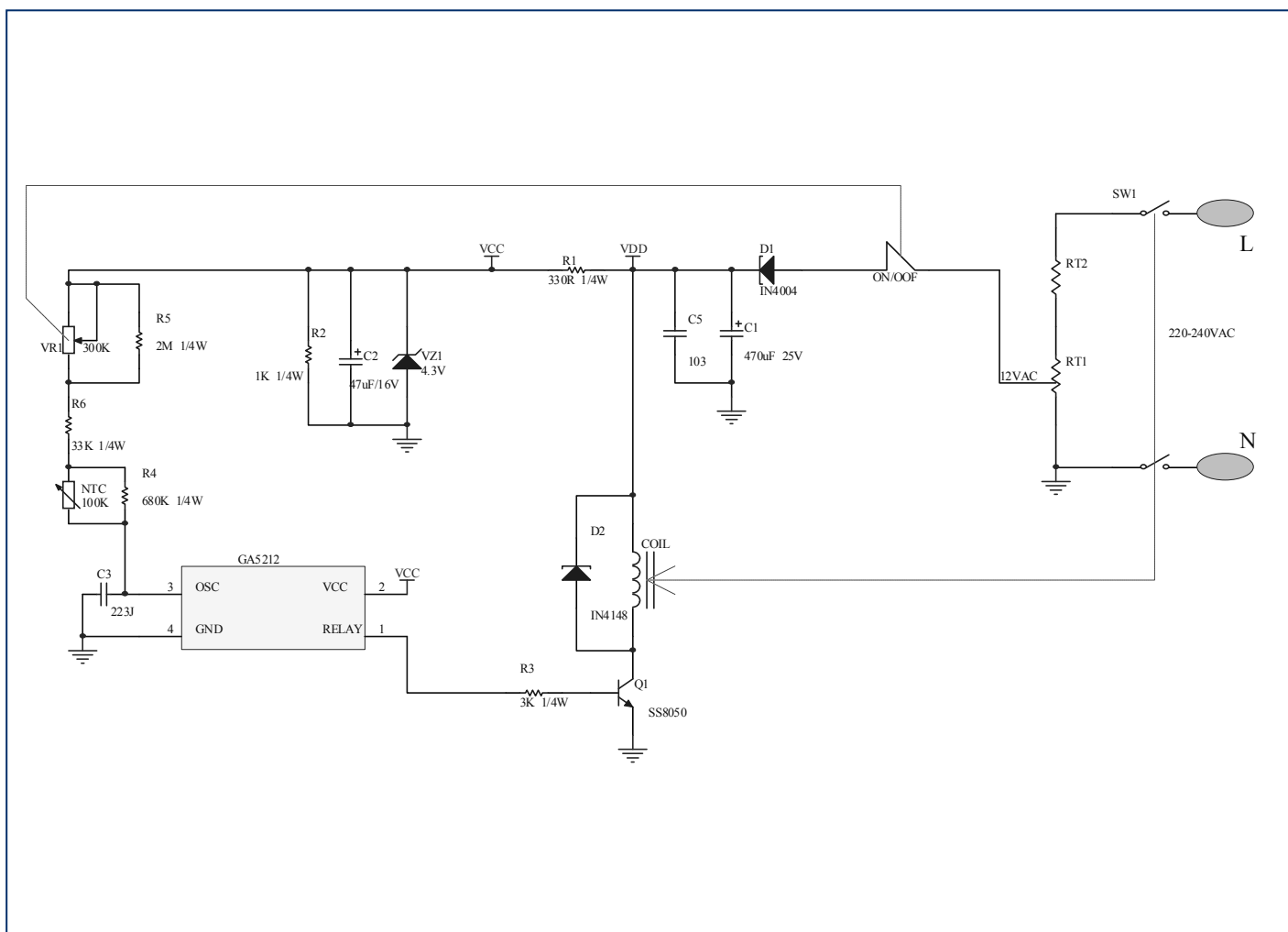
En caso de proceder con la eliminación, ya sea de forma total o de alguna de las partes del producto, los residuos que se generen se deberán depositar por los medios adecuados a manos de un gestor de residuos autorizado para la Recogida selectiva de Residuos de Aparatos Eléctricos y Electrónicos.

En el caso de pilas/baterías estas deben depositarse en contenedores especiales autorizados o por los medios adecuados a través de un gestor de residuos.

Características Técnicas

DESCRIPCIÓN	
Modelo:	TL5416
Ref:	S960037
Voltaje:	220-240V 50/60 Hz
Potencia:	800W

Esquema Eléctrico



Las imágenes que se muestran y /o su color, son una representación virtual referencial y no vinculante, pudiendo cambiar ligeramente.