

**solac**

PLANCHA SOLAC OPTIMA START(PV2004)

Código:S91869700

9CL

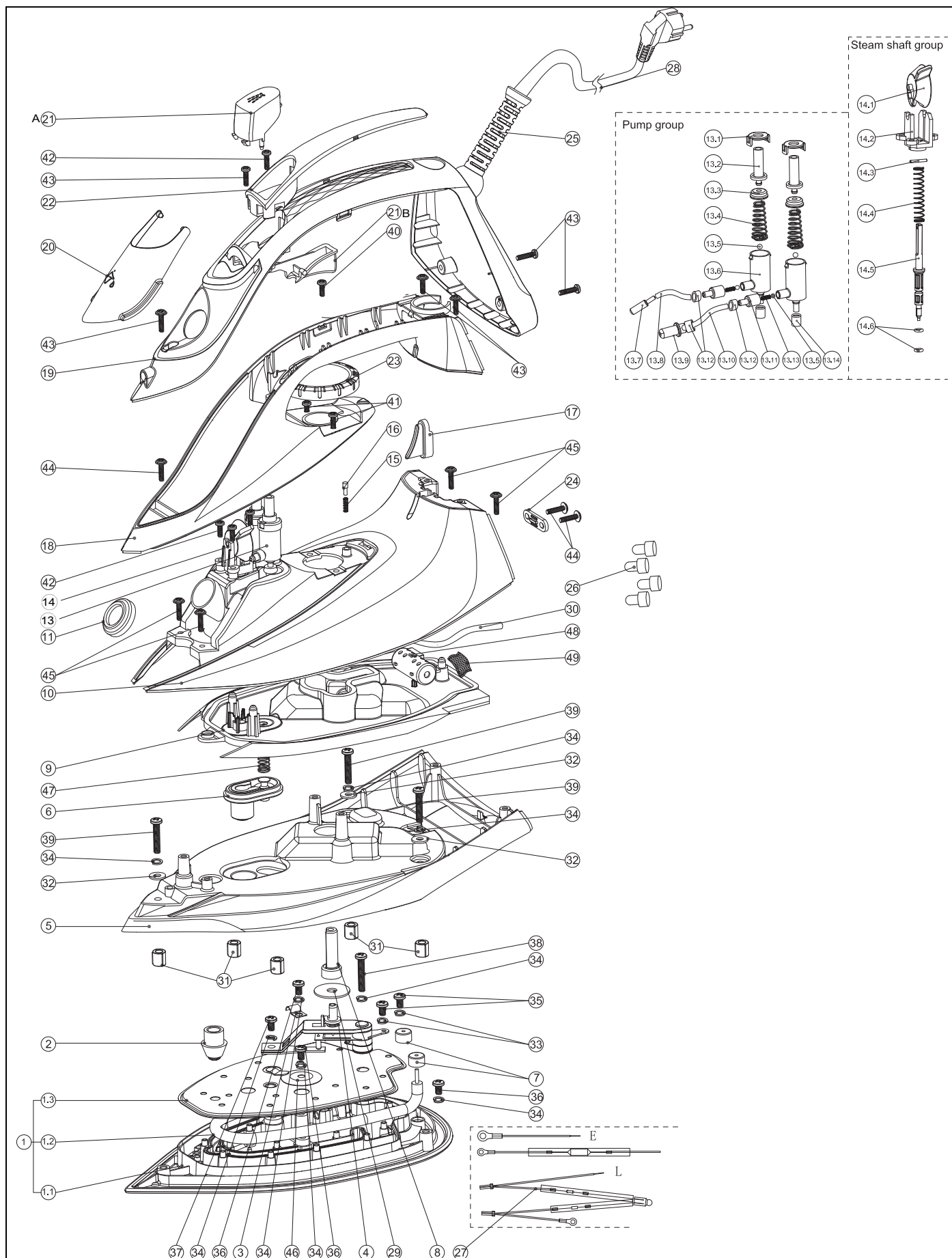
***Servicio Post-Venta***

# Plancha de vapor

# **Optima Start**



**Producto de canje**



## Códigos

Nº	CÓDIGO	DESCRIPCIÓN	UNID.
25	S00003135	VASO MEDIDOR DE AGUA	1
1	S00003685	SET SUELA OPTIMA START(PV2004)	1
2	S00003686	JUNTA SUPER VAPOR OPTIMA START(PV2004)	1
3	S00003687	BRIDA FUSIBLE OPTIMA START(PV2004)	1
4	S00003688	TERMOSTATO OPTIMA START(PV2004)	1
5	S00003689	FALDON OPTIMA START(PV2004)	1
6 + 9 + 10 + 16 + 30 + 4 7 al 49	S00003690	SET DEPÓSITO OPTIMA START(PV2004)	1
7	S00003691	SILICONA AISLAMIENTO OPTIMA START(PV2004)	1
8	S00003692	ALARGADOR TERMOSTATO OPTIMA START(PV2004)	1
11	S00003693	JUNTA ENTRADA AGUA OPTIMA START(PV2004)	1
13	S00003694	SET BOMBA OPTIMA START(PV2004)	1
14	S00003695	SET EJE DE VAPOR OPTIMA START(PV2004)	1
15 + 16	S00003696	PIN + MUELLE OPTIMA START(PV2004)	1
17	S00003697	INDICADOR OPTIMA START(PV2004)	1
18 + 19 + 22	S00003698	SET TAPA MANGO OPTIMA START(PV2004)	1
20	S00003699	TAPA ENTRADA AGUA OPTIMA START(PV2004)	1
21A	S00003700	BOTÓN PULVERIZADOR OPTIMA START(PV2004)	1
21B	S00003701	BOTÓN SoS OPTIMA START(PV2004)	1
23	S00003702	MANDO REGULADOR OPTIMA START(PV2004)	1
24	S00003703	BRIDA SUJECCIÓN OPTIMA START(PV2004)	1
25	S00003704	PASACABLES OPTIMA START(PV2004)	1
27	S00003705	FUSIBLE +CABLEADO OPTIMA START(PV2004)	1
28	S00003706	CONEXIÓN RED OPTIMA START(PV2004)	1
29	S00003707	JUNTA TERMOSTATO OPTIMA START(PV2004)	1
31	S00003708	AISLANTE CERÁMICA OPTIMA START(PV2004)	1

## Nota informativa

### Ecología y reciclabilidad del producto

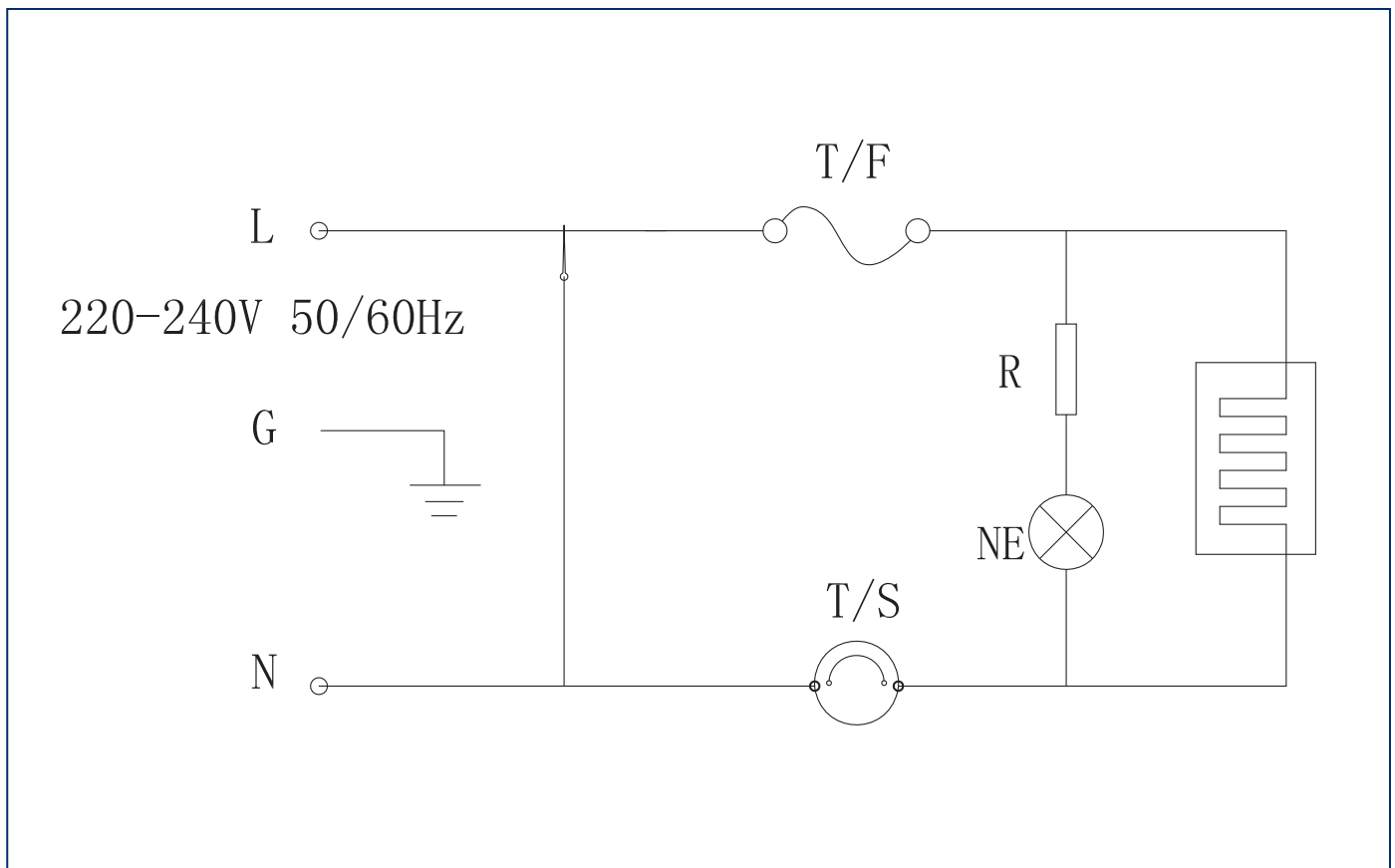
En caso de proceder con la eliminación, ya sea de forma total o de alguna de las partes del producto, los residuos que se generen se deberán depositar por los medios adecuados a manos de un gestor de residuos autorizado para la Recogida selectiva de Residuos de Aparatos Eléctricos y Electrónicos.

En el caso de pilas/baterías estas deben depositarse en contenedores especiales autorizados o por los medios adecuados a través de un gestor de residuos.

## Características Técnicas

DESCRIPCIÓN	
Modelo:	PV2004
Ref:	S918697
Voltaje:	220-240V 50-60 Hz
Potencia:	2000-2400W

## Esquema Eléctrico



Las imágenes que se muestran y /o su color, son una representación virtual referencial y no vinculante, pudiendo cambiar ligeramente.