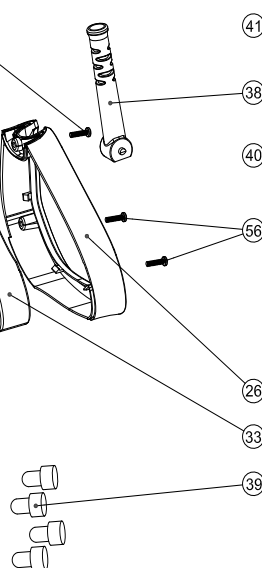
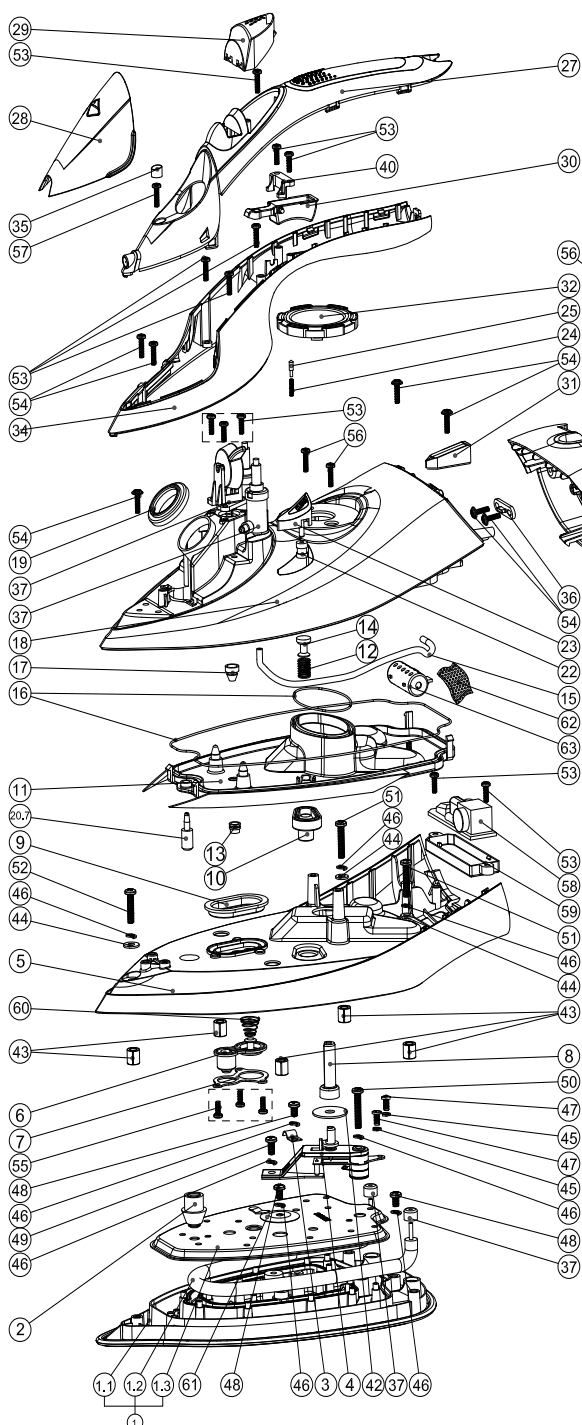


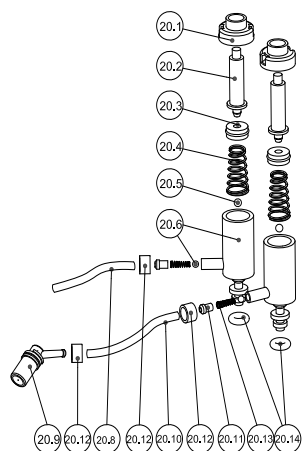
Plancha de vapor

PV2029

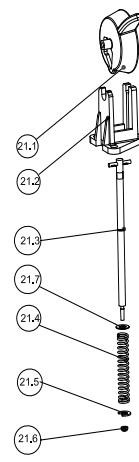




Pump-group



Steam-shaft-group



Códigos

Nº	CÓDIGO	DESCRIPCIÓN	UNID.
3	S00001564	BRIDA FUSIBLE TÉRMICO CVG9611-9510-9100	1
2	S00003108	JUNTA SUPER VAPOR PV2028 OPTIMA EXTREM	1
4	S00003109	TERMOSTATO PV2028 OPTIMA EXTREM	1
9	S00003112	JUNTA VAPOR CONTINUO PV2028 OPTIMA EXTRE	1
10	S00003113	JUNTA AUTOLIMPIEZA PV2028 OPTIMA EXTREM	1
15	S00003115	JUNTA ENTRADA AGUA PV2028 OPTIMA EXTREM	1
20 (20-1 al 20-14)	S00003116	SET BOMBAS PV2028 OPTIMA EXTREM	1
24 - 25	S00003118	PIN + MUELLE PV2028 OPTIMA EXTREM	1
31	S00003124	PROTECTOR LÁMPARA PV2028 OPTIMA EXTREM	1
36	S00003128	BRIDA CONEXIÓN PV2028 OPTIMA EXTREM	1
40	S00003130	LÁMPARA+FUSIBLE+CABLE PV2028 OPTIMA EXTR	1
41	S00003131	CONEXIÓN RED PV2028 OPTIMA EXTREM	1
42	S00003132	ARANDELA TERMOSTATO PV2028 OPTIMA EXTREM	1
43	S00003133	ESTEATITA PV2028 OPTIMA EXTREM	1
	S00003134	SUJECCIÓN BOTÓN PV2028 OPTIMA EXTREM	1
	S00003135	VASO MEDIDOR DE AGUA	1
1 - 37 - 46 - 48	S00003659	SET SUELA PV2028 PV2029	1
1 - 3 - 4 - 37 - 40 - 45 al 48 - 50	S00003660	SET SUELA COMPLETA PV2029	1
5 - 6 - 7 - 60	S00003661	SET FALDÓN PV2029	1
8 - 32	S00003662	MANDO+ALARGADOR TERMOSTATO PV2029	1
11 al 18 22 - 23 - 62 - 63	S00003663	SET DEPÓSITO PV2029	1
21 (21-1 al 21-7)	S00003664	SET REGULADOR VAPOR PV2029	1
26	S00003665	EMBELLECEDOR TAPA TRASERA PV2029	1
27	S00003666	TAPA SUPERIOR MANGO PV2029	1
28	S00003667	TAPA ENTRADA AGUA PV2029	1
29	S00003668	BOTÓN PULVERIZACIÓN PV2029	1
30	S00003669	BOTÓN RÁFAGA PV2029	1
33	S00003670	CUBIERTA TRASERA PV2029	1
34	S00003671	MANGO PV2029	1
35	S00003672	TAPÓN TORNILLO PV2029	1
38	S00003673	PASACABLE CONEXIÓN PV2029	1

Ecología y reciclabilidad del producto

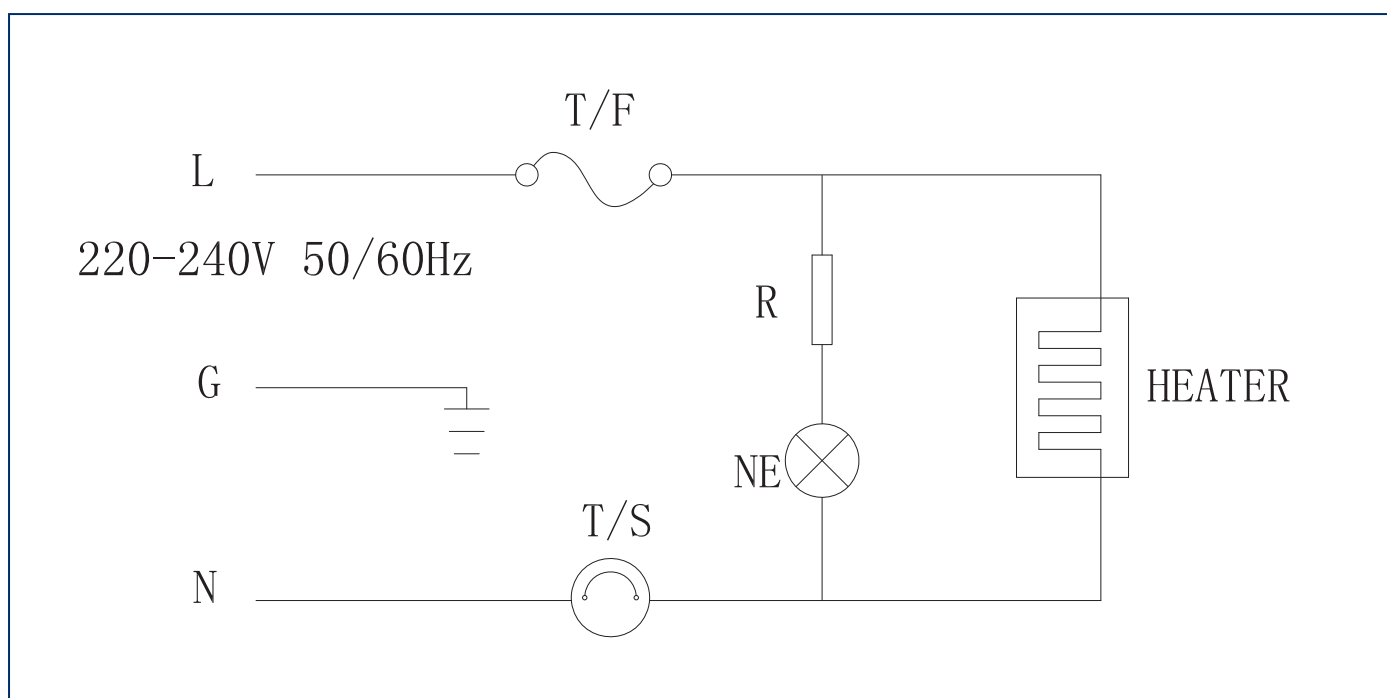
En caso de proceder con la eliminación, ya sea de forma total o de alguna de las partes del producto, los residuos que se generen se deberán depositar por los medios adecuados a manos de un gestor de residuos autorizado para la Recogida selectiva de Residuos de Aparatos Eléctricos y Electrónicos.

En el caso de pilas/baterías estas deben depositarse en contenedores especiales autorizados o por los medios adecuados a través de un gestor de residuos.

Características Técnicas

DESCRIPCIÓN	
Modelo:	PV2029
Ref:	S918696
Voltaje:	220-240V 50/60 Hz
Potencia:	2400-28 00W

Esquema Eléctrico



Las imágenes que se muestran y /o su color, son una representación virtual referencial y no vinculante, pudiendo cambiar ligeramente.