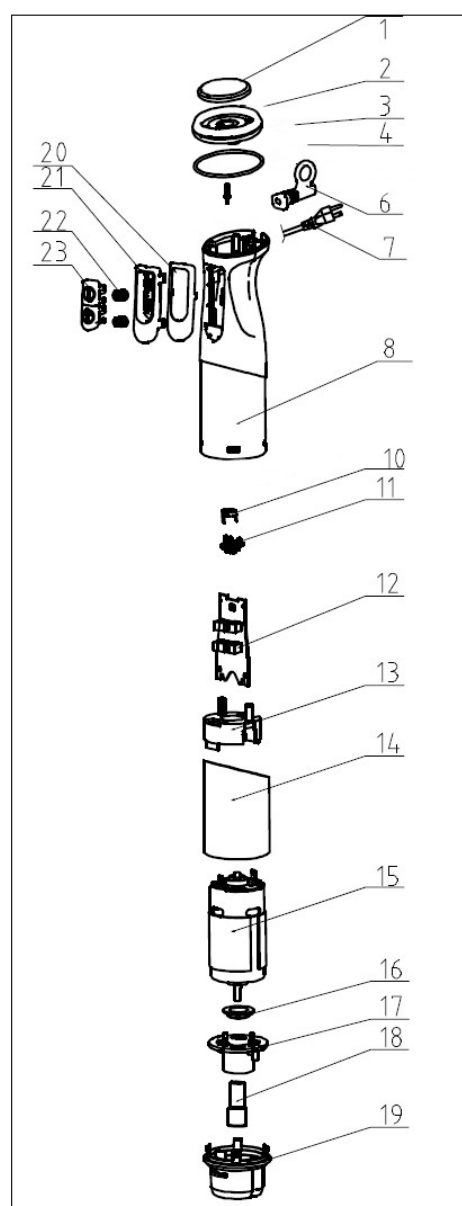
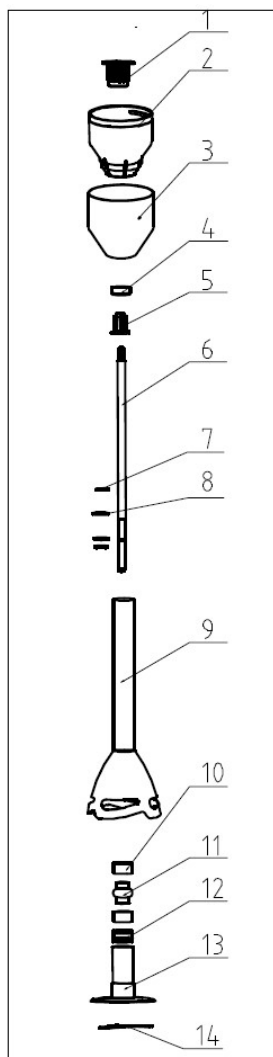
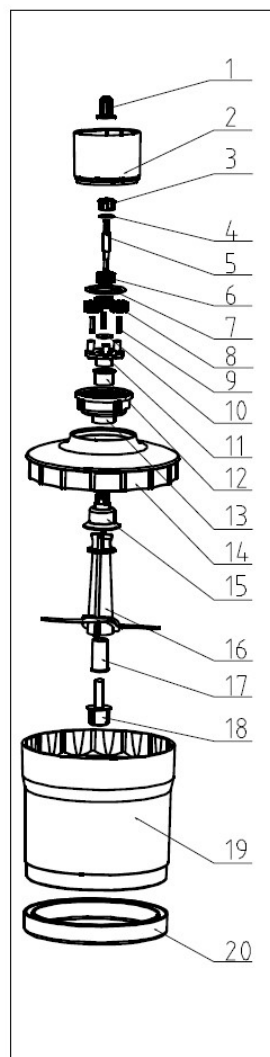
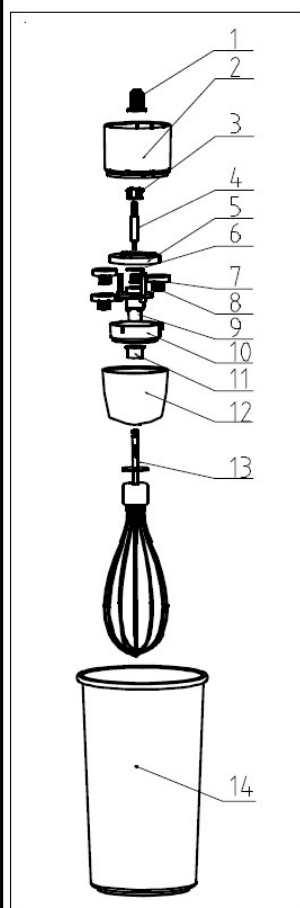


Servicio Post-Venta

Batidora de Varilla **BA5609**



Explosionado



Códigos

Nº	CÓDIGO	DESCRIPCIÓN	UNID.
WHISKER 14	S00001430	VASO BA5602	1
CHOPPER 17 al 20	S00001632	VASO ACCES. PICADOR BA5603	1
CHOPPER 16	S00001633	CJTO CUCHILLA ACCES. PICADOR BA5603	1
CHOPPER 1 al 15	S00001634	CJTO TAPA ACCES.PICADOR BA5603	1
WHISKER 1 al 12	S00003479	REDUCTOR BATIDOR BA5609	1
WHISKER 13	S00003480	BATIDOR BA5609	1
ROD 1 al 14	S00003481	CONJUNTO CAÑA BA5609	1
MAIN BODY 19	S00003482	SOPORTE MOTOR BA5609	1
MAIN BODY 15 al 18	S00003483	CONJUNTO MOTOR BA5609	1
MAIN BODY 14	S00003484	EMBELLECEDOR BA5609	1
MAIN BODY 13	S00003485	SOPORTE PCB BA5609	1
MAIN BODY 10 al 12	S00003486	CONJ. PCB BA5609	1
MAIN BODY 8	S00003487	CUERPO BA5609	1
MAIN BODY 7	S00003488	CONEXIÓN BA5609	1
MAIN BODY 1 al 4	S00003489	CONJ. REGULADOR VELOCIDAD BA5609	1
MAIN BODY 20 al 23	S00003490	CONJ. PULSADOR BA5609	1
CHOPPER 1 AL 20	S00004020	ACCESORIO PICADOR BATIDORA BA5603	1

Nota Informativa

Ecología y reciclabilidad del producto

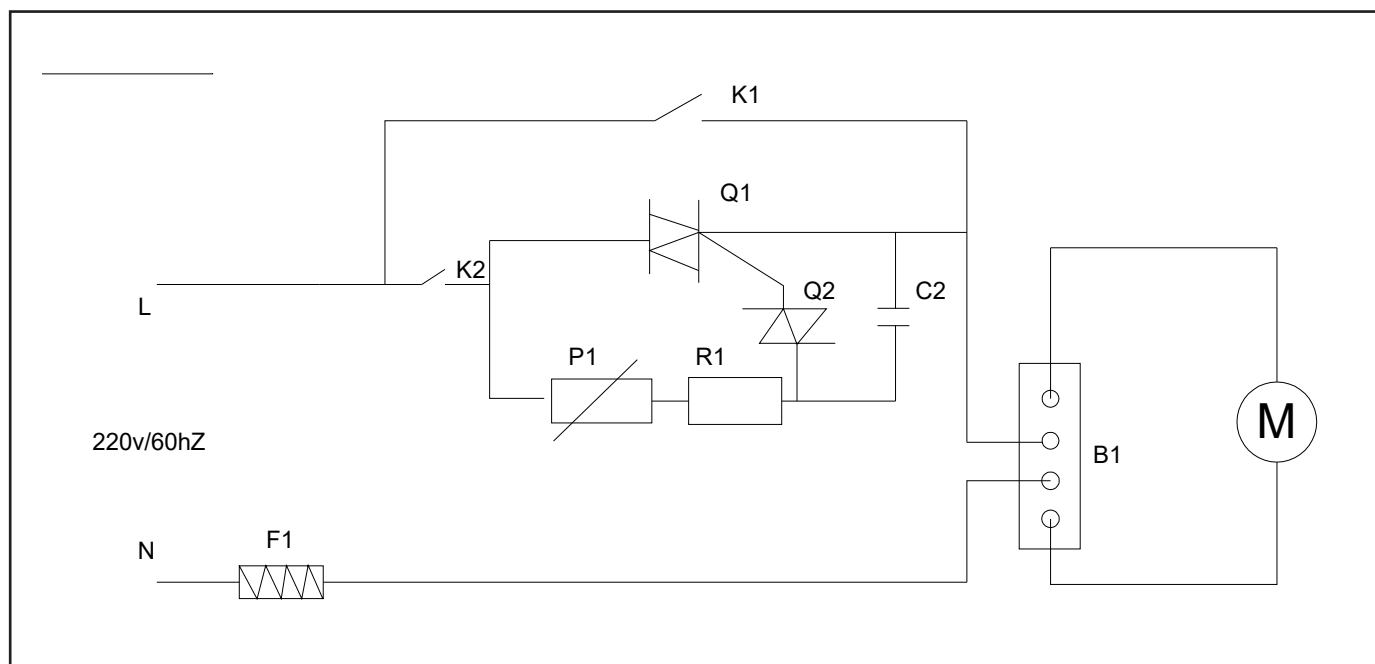
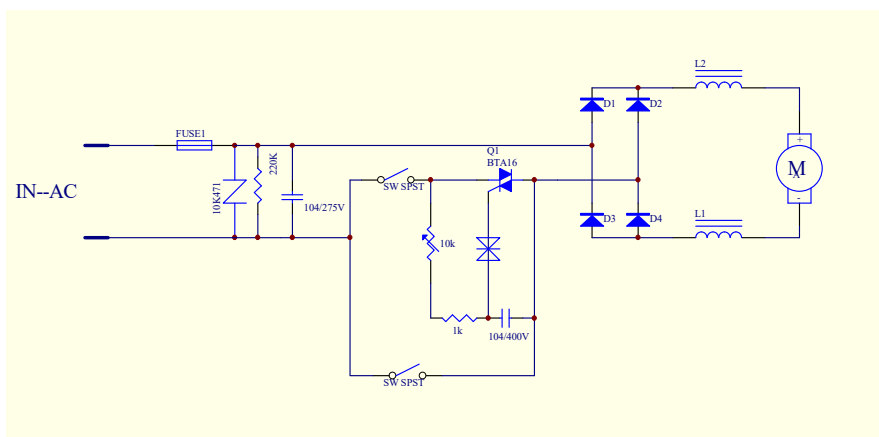
En caso de proceder con la eliminación, ya sea de forma total o de alguna de las partes del producto, los residuos que se generen se deberán depositar por los medios adecuados a manos de un gestor de residuos autorizado para la Recogida selectiva de Residuos de Aparatos Eléctricos y Electrónicos.

En el caso de pilas/baterías estas deben depositarse en contenedores especiales autorizados o por los medios adecuados a través de un gestor de residuos.

Características Técnicas

DESCRIPCIÓN		
Modelo:	BA5609	
Ref:	S916037	
Voltaje	220-240V	50/60Hz
Potencia	1200W	

Esquema eléctrico



Las imágenes que se muestran y /o su color, son una representación virtual referencial y no vinculante, pudiendo cambiar ligeramente.