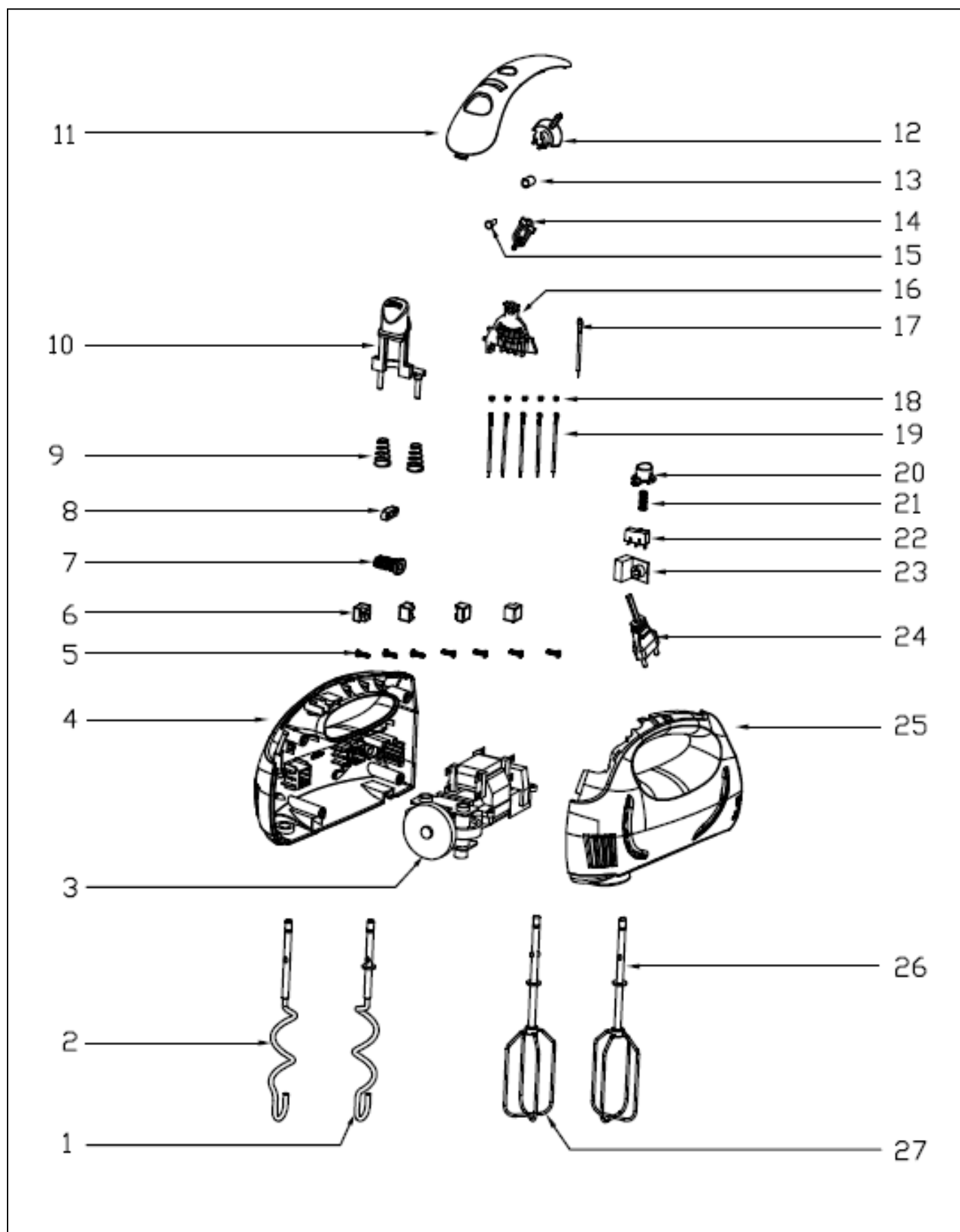


# HAND MIXER **BA5502**



## Explosionado



Nº	CÓDIGO	DESCRIPCIÓN	UNID.
1 + 2	097232000	VARILLAS BATIDORA BA5502	1
3	097233000	MOTOR BA5502	1
4	097234000	CUERPO IZQUIERDO BA5502	1
6	097235000	GOMA APOYO BA5502	1
7	097236000	PASACABLE BA5502	1
8	097237000	BRIDA CONEXIÓN BA5502	1
9	097238000	MUELLES PULSADOR BA5502	1
10	097239000	MANDO PULSADOR BA5502	1
11	097240000	TAPA ASA CUERPO BA5502	1
12 al 19	097241000	CONJUNTO SELECTOR VELOCIDAD BA5502	1
20	097242000	PULSADOR TURBO BA5502	1
21	097243000	MUELLE SELECTOR BA5502	1
22	097244000	MICRORRUPTOR BA5502	1
23	097245000	PCB BA5502	1
24	097246000	CONEXIÓN RED BA5502	1
25	097247000	CUERPO DERECHO BA5502	1
26 + 27	097248000	VARILLAS AMASADORAS BA5502	1

## Nota informativa

### Ecología y reciclabilidad del producto

En caso de proceder con la eliminación, ya sea de forma total o de alguna de las partes del producto, los residuos que se generen se deberán depositar por los medios adecuados a manos de un gestor de residuos autorizado para la Recogida selectiva de Residuos de Aparatos Eléctricos y Electrónicos.

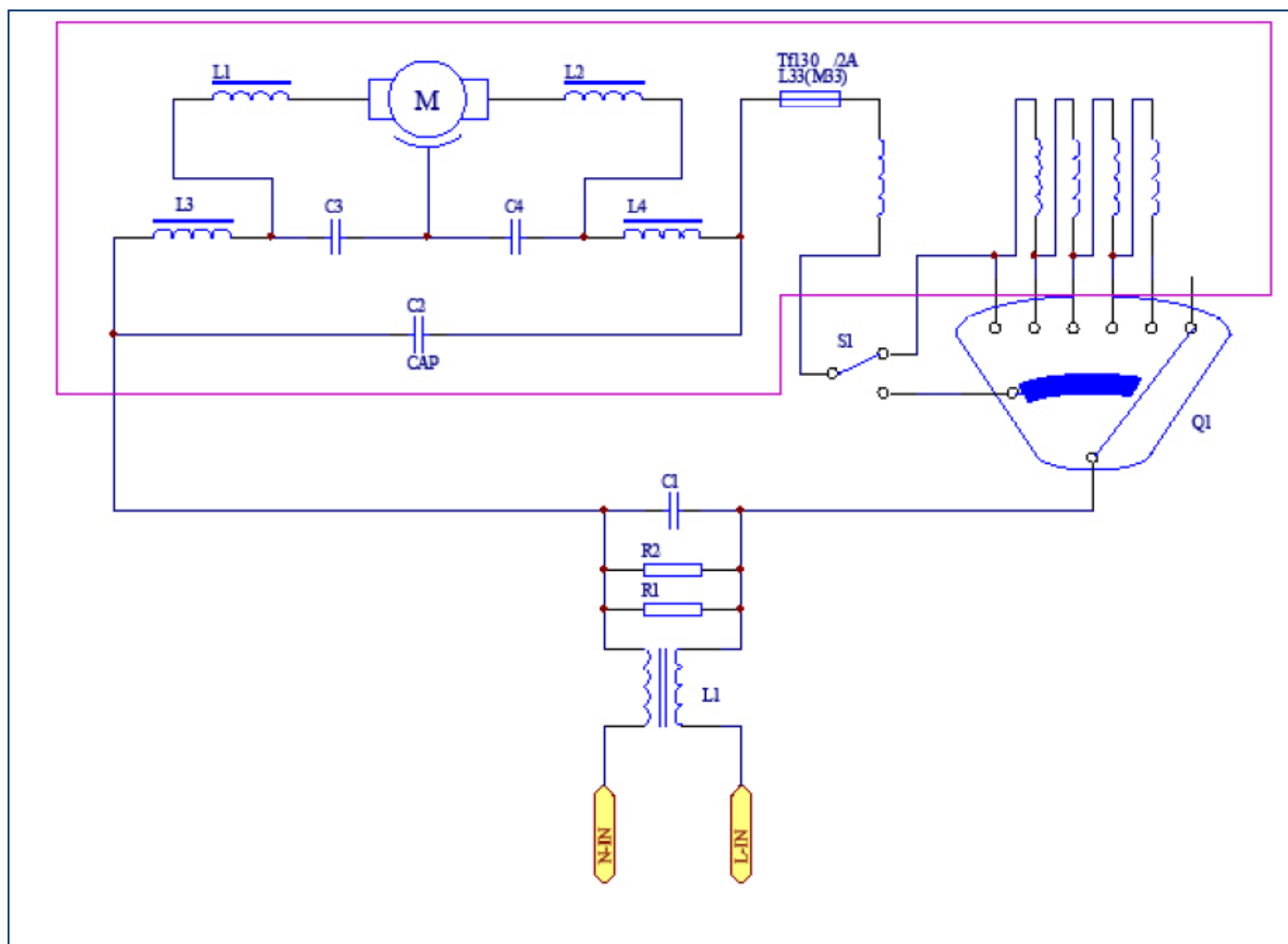
En el caso de pilas/baterías estas deben depositarse en contenedores especiales autorizados o por los medios adecuados a través de un gestor de residuos.

## Características Técnicas

## DESCRIPCIÓN

Modelo:	BA5502
Ref:	S913003
Voltaje:	220-240V 50/60 Hz
Potencia:	300W

## Esquema Eléctrico



**Las imágenes que se muestran y /o su color, son una representación virtual referencial y no vinculante, pudiendo cambiar ligeramente.**