

solac

MOL. SOL. ALL4COFFEE (MC6253)

Código: S90800300

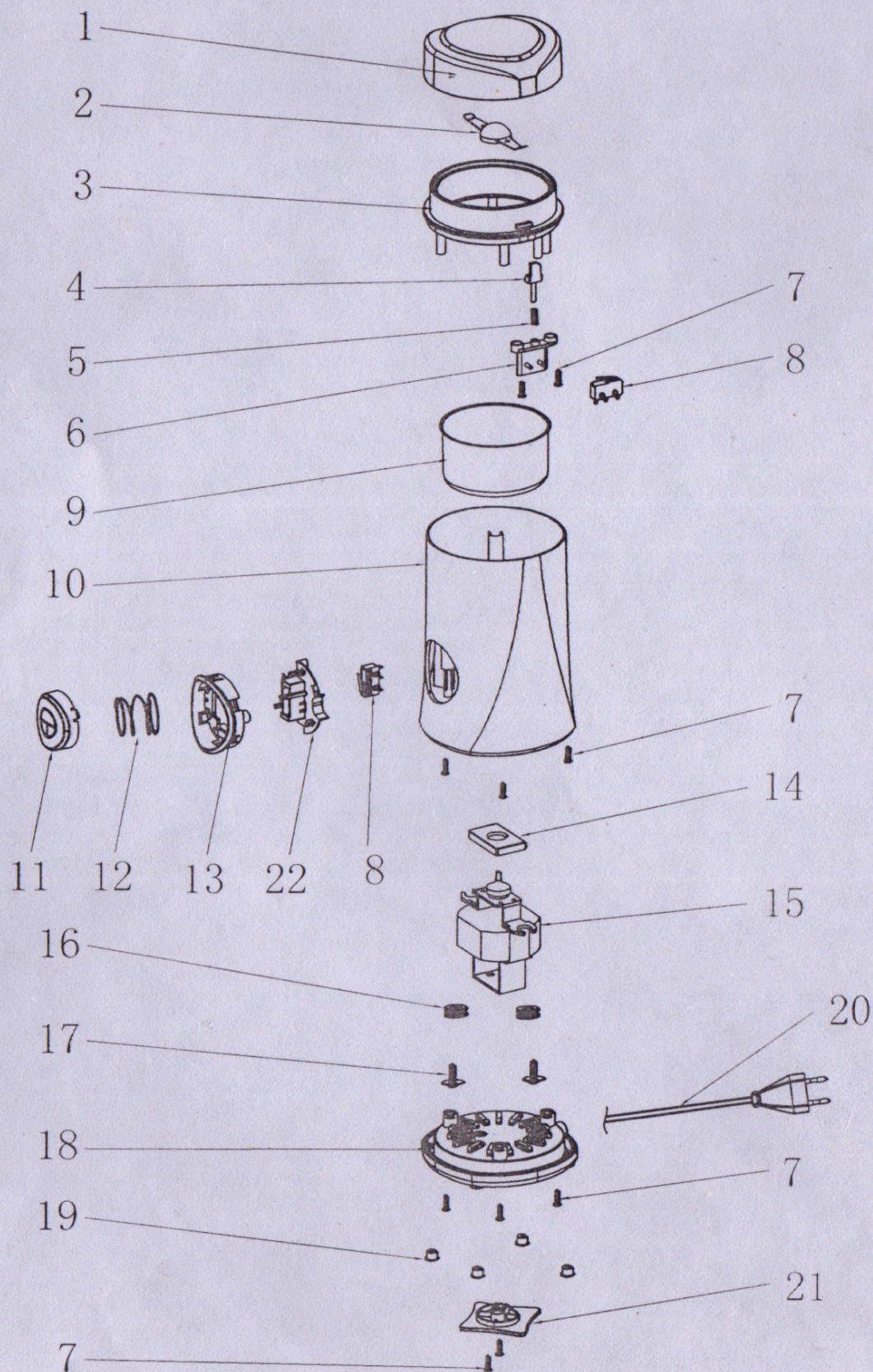
6NK

Servicio Post-Venta

Molinillo **All4Coffee**



Producto de canje



| Nº | CÓDIGO | DESCRIPCION | UNID. |
|------------------|-----------|---|-------|
| 1 | S00003647 | TAPA ALL4COFFEE (MC6253) | 1 |
| 2 | S00003648 | CUCHILLA ALL4COFFEE (MC6253) | 1 |
| 3 - 4 - 5 - 6 | S00003649 | SOPORTE DEPÓSITO CAFÉ ALL4COFFEE (MC6253) | 1 |
| 8 | S00003650 | MICRORRUPTOR ALL4COFFEE (MC6253) | 1 |
| 9 | S00003651 | DEPÓSITO CAFÉ ALL4COFFEE (MC6253) | 1 |
| 8 - 10 - 13 - 22 | S00003652 | CONJUNTO CUERPO + INTERRUPTOR ALL4COFFEE | 1 |
| 11 - 12 | S00003653 | MUELLE + BOTÓN PULSADOR ALL4COFFEE | 1 |
| 13 | S00003654 | MOTOR ALL4COFFEE (MC6253) | 1 |
| 14 - 16 - 17 | S00003655 | ARANDELAS Y TORNILLO ALL4COFFEE (MC6253) | 1 |
| 18 - 19 | S00003656 | TAPA BASE + PIE GOMA ALL4COFFEE (MC6253) | 1 |
| 20 | S00003657 | CONEXIÓN RED ALL4COFFEE (MC6253) | 1 |
| 21 | S00003658 | TAPA CONEXIONADO ALL4COFFEE (MC6253) | 1 |

Nota informativa

Ecología y reciclabilidad del producto

En caso de proceder con la eliminación, ya sea de forma total o de alguna de las partes del producto, los residuos que se generen se deberán depositar por los medios adecuados a manos de un gestor de residuos autorizado para la Recogida selectiva de Residuos de Aparatos Eléctricos y Electrónicos.

En el caso de pilas/baterías estas deben depositarse en contenedores especiales autorizados o por los medios adecuados a través de un gestor de residuos.

Características Técnicas

| DESCRIPCIÓN | |
|-------------|-------------------|
| Modelo: | MC6253 |
| Ref: | S908003 |
| Voltaje: | 220-240V 50/60 Hz |
| Potencia: | 150W |

Esquema Eléctrico

