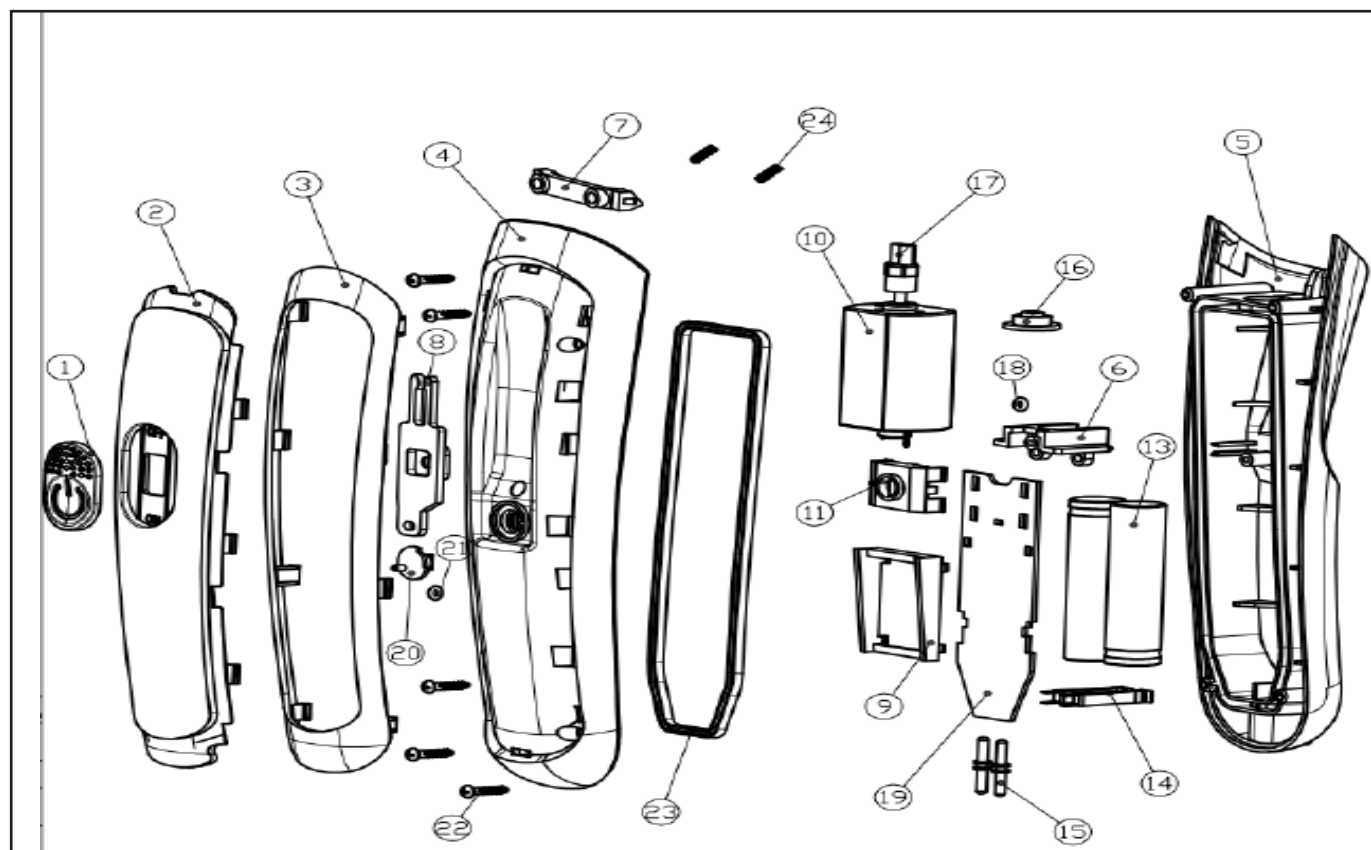


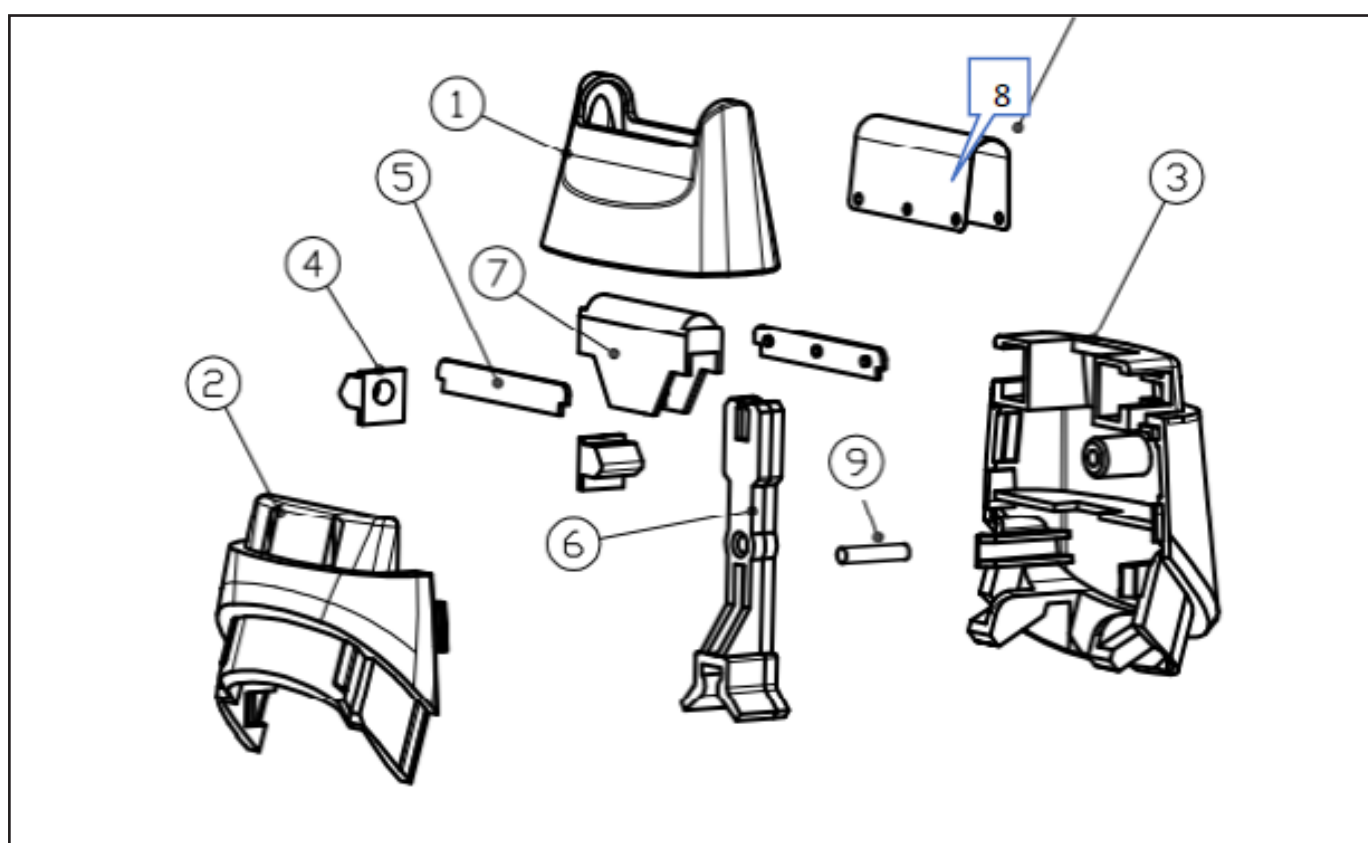
MULTIGROOMER POURPOSE **CP7397**



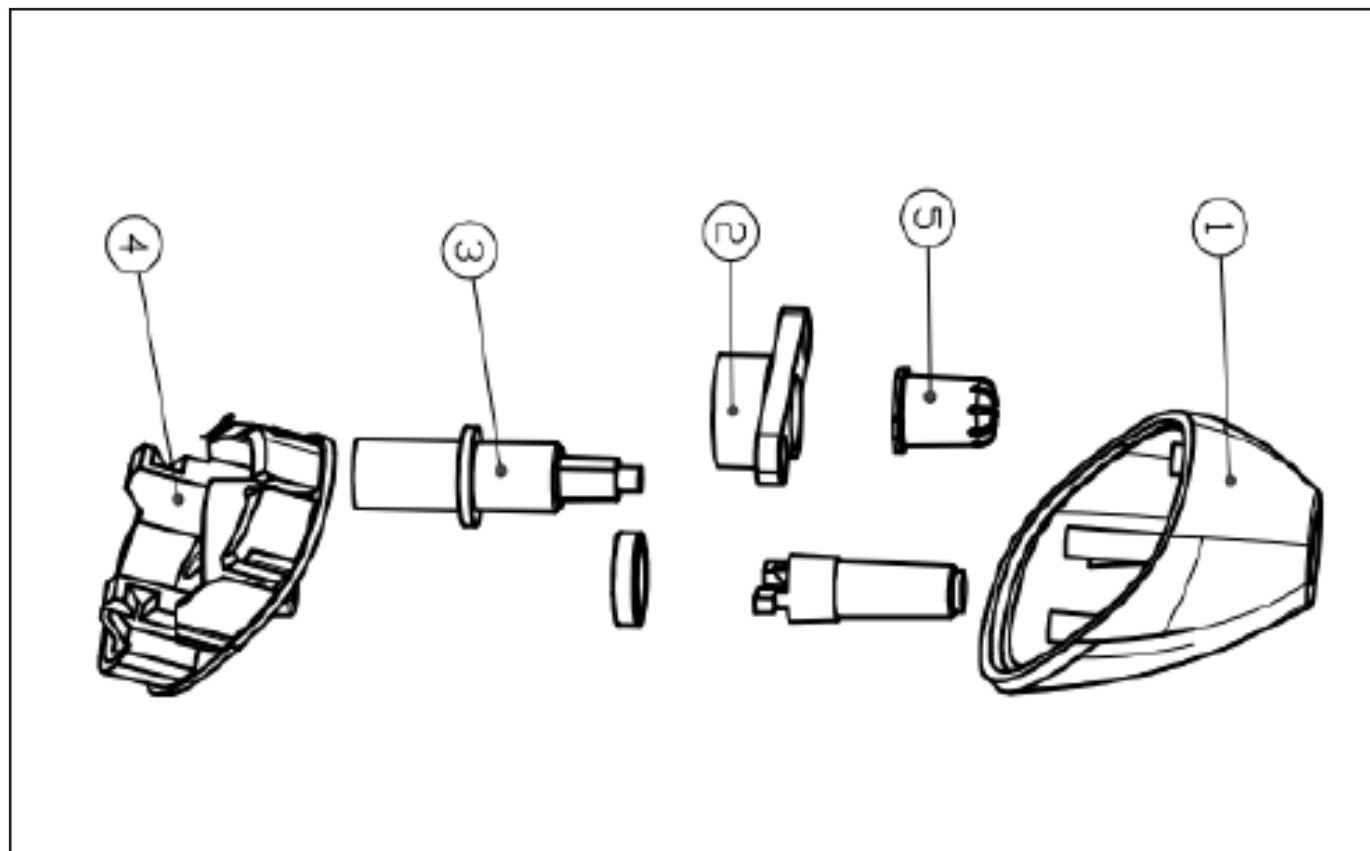
Explosionado A



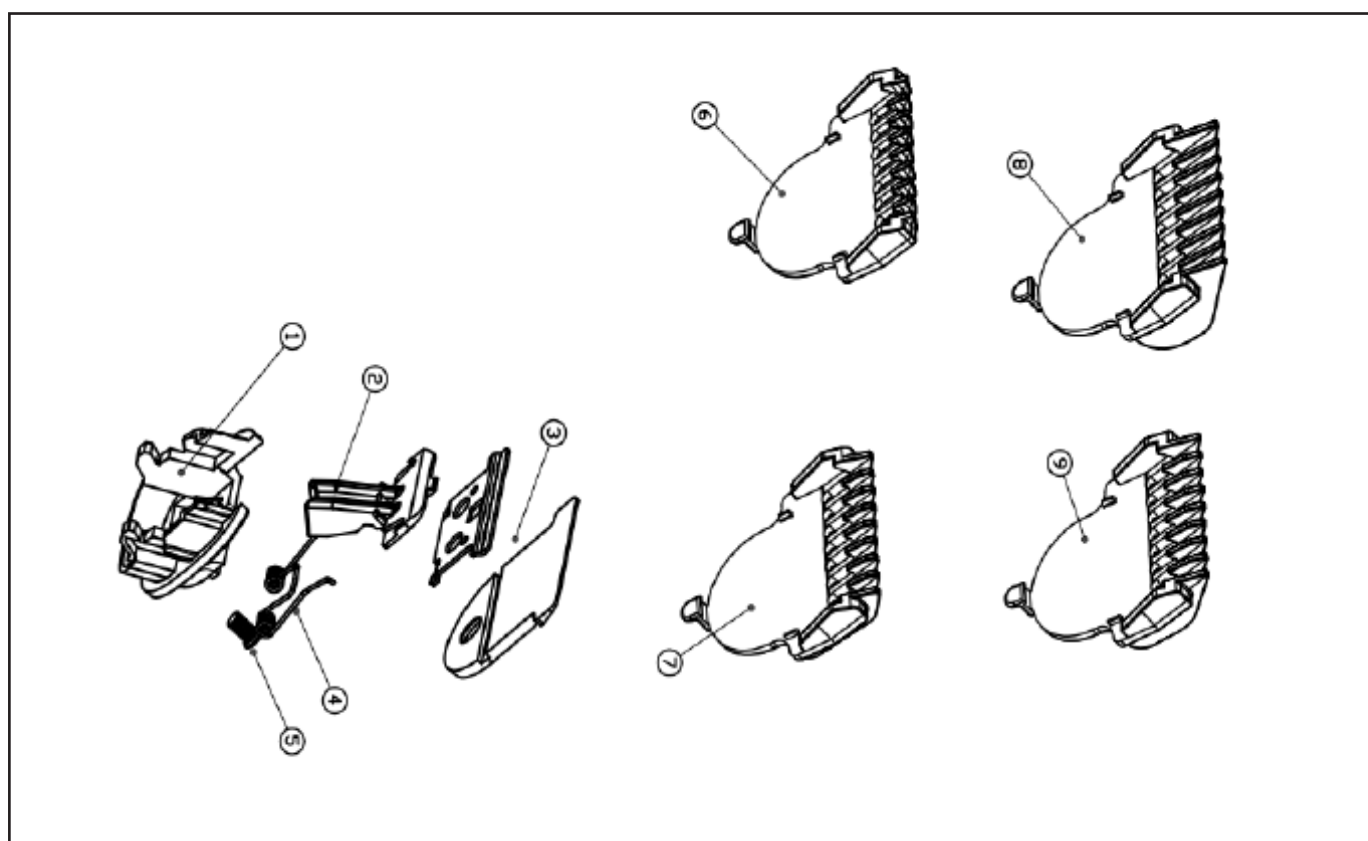
Explosionado B



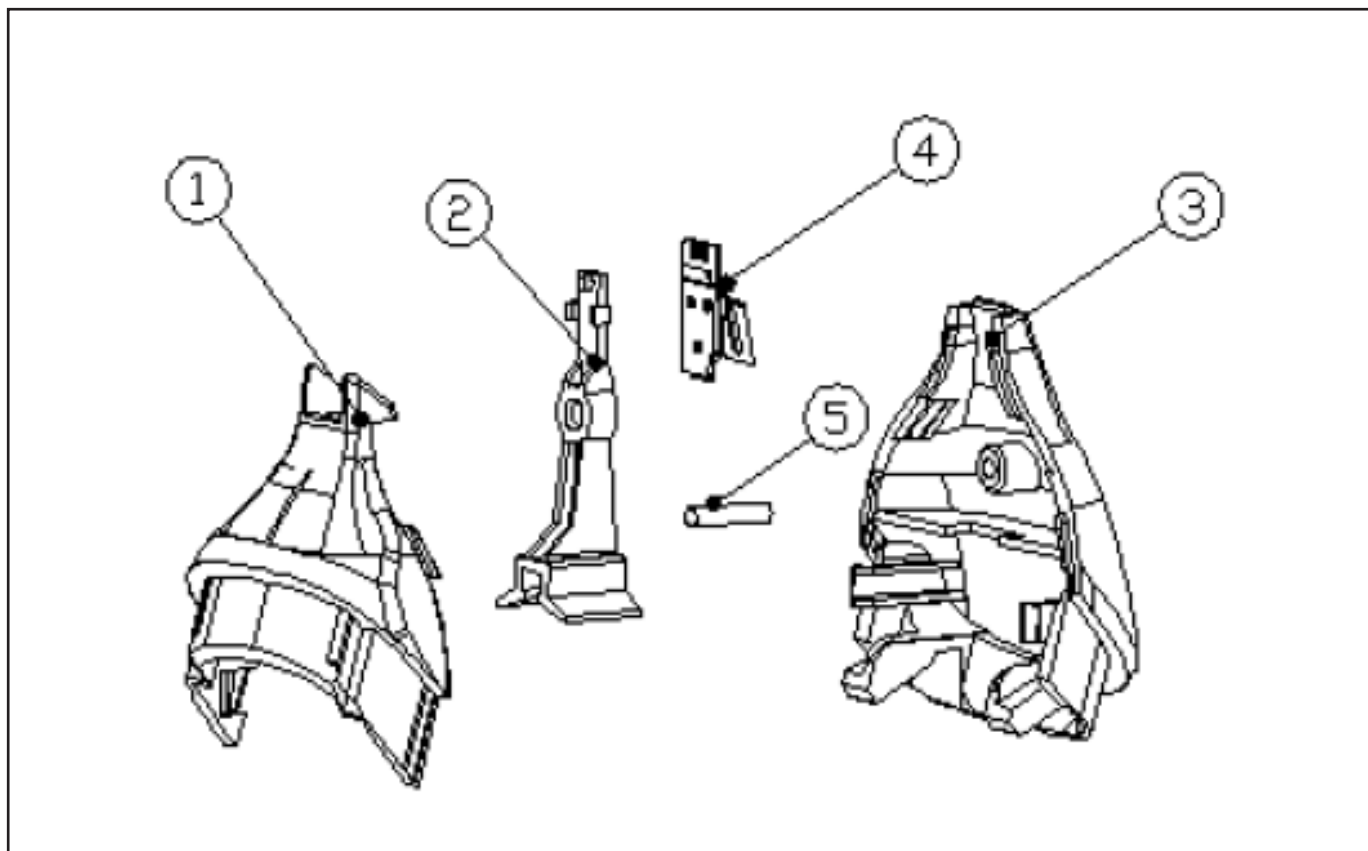
Explosionado C



Explosionado D



Explosionado E



Códigos

Nº	EXPLOSIONADO	CÓDIGO	DESCRIPCIÓN	UNID.
1 al 9	B	S00003976	CONJUNTO CABEZAL CORTAPELOS CP7397	1
1 al 5	C	S00003977	CONJUNTO NARICERO CP7397	1
1 al 9	D	S00003978	CONJUNTO PEINE GUIA CP7397	1
1 al 5	E	S00003979	CONJUNTO PERFILADOR DE ESTILO CP7397	1
*	*	S00003980	ADAPTADOR CONEXIÓN RED CP7397	1

Nota informativa

Ecología y reciclabilidad del producto

En caso de proceder con la eliminación, ya sea de forma total o de alguna de las partes del producto, los residuos que se generen se deberán depositar por los medios adecuados a manos de un gestor de residuos autorizado para la Recogida selectiva de Residuos de Aparatos Eléctricos y Electrónicos.

En el caso de pilas/baterías estas deben depositarse en contenedores especiales autorizados o por los medios adecuados a través de un gestor de residuos.

Características Técnicas

DESCRIPCIÓN

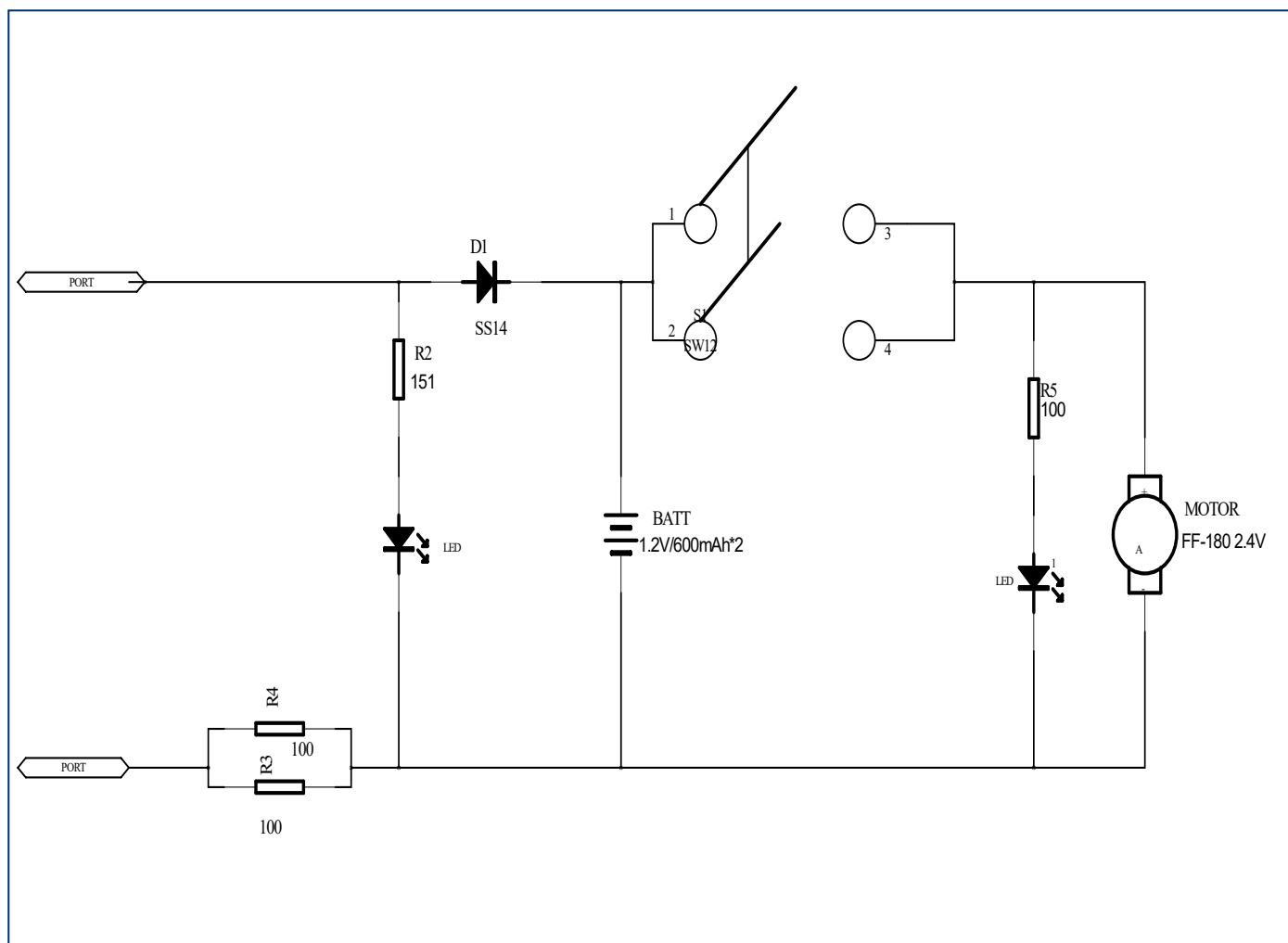
Modelo: CP7397

Ref: S903031

Voltaje: 2.4V d.c

Potencia:

Esquema Eléctrico



Las imágenes que se muestran y /o su color, son una representación virtual referencial y no vinculante, pudiendo cambiar ligeramente.