

**solac**

SECADOR SOLAC SV7015 FOLDABLE

Código: S90005500

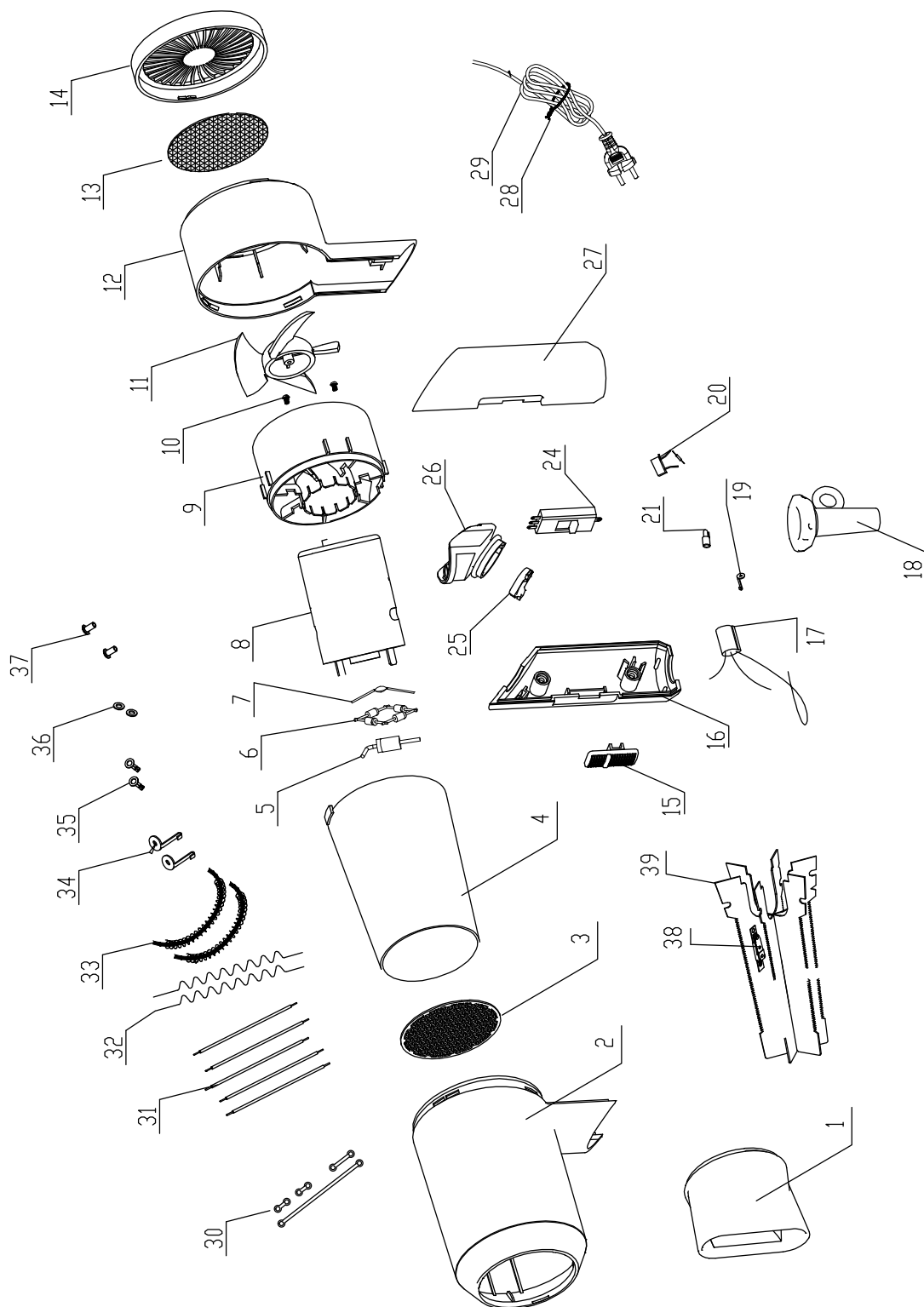
6CK

***Servicio Post-Venta***

# Secador de pelo **SV7015**



**Producto de canje**

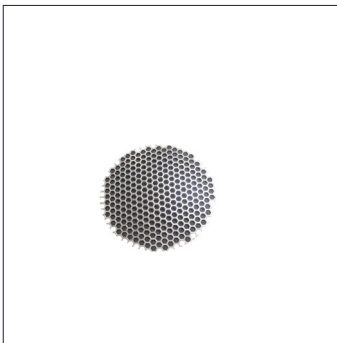




S00002974



S00002975



S00002976



S00002977



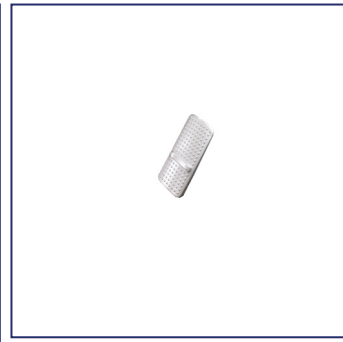
S00002978



S00002979



S00002980



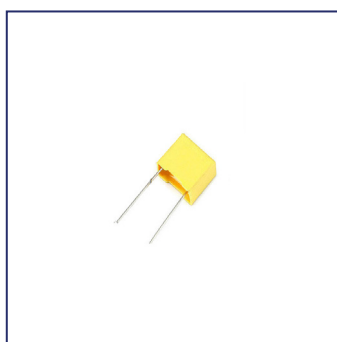
S00002981



S00002982



S00002983



S00002984



S00002985



S00002986



S00002987

Nº	CÓDIGO	DESCRIPCIÓN	UNID.
1	S00002974	BOQUILLA CONCENTRADORA SV7015	1
2	S00002975	CUERPO ANTERIOR SV7015	1
3	S00002976	REJILLA SALIDA DE AIRE SV7015	1
4	S00002977	PROTECTOR RESISTENCIA SV7015	1
5 al 11 - 17 - 30 al 39	S00002978	CONJUNTO RESISTENCIA SV7015	1
12	S00002979	CUERPO POSTERIOR SV7015	1
13 - 14	S00002980	REJA ENTRADA SV7015	1
15	S00002981	MANDO INTERRUPTOR SV7015	1
16 - 27	S00002982	CONJUNTO MANGO SV7015	1
18	S00002983	PASACABLE CONEXIÓN RED SV7015	1
20	S00002984	CONDENSADOR SV7015	1
24	S00002985	INTERRUPTOR SV7015	1
25 - 26	S00002986	CONJUNTO ROTATIVO SV7015	1
18 - 29	S00002987	CONEXIÓN RED SV7015	1

## Nota informativa

### Ecología y reciclabilidad del producto

En caso de proceder con la eliminación, ya sea de forma total o de alguna de las partes del producto, los residuos que se generen se deberán depositar por los medios adecuados a manos de un gestor de residuos autorizado para la Recogida selectiva de Residuos de Aparatos Eléctricos y Electrónicos.

En el caso de pilas/baterías estas deben depositarse en contenedores especiales autorizados o por los medios adecuados a través de un gestor de residuos.

## Características Técnicas

DESCRIPCIÓN	
Modelo:	SV7015
Ref:	S900055
Voltaje:	220-230V 50-60 Hz
Potencia:	1600-1800W

## Esquema Eléctrico

