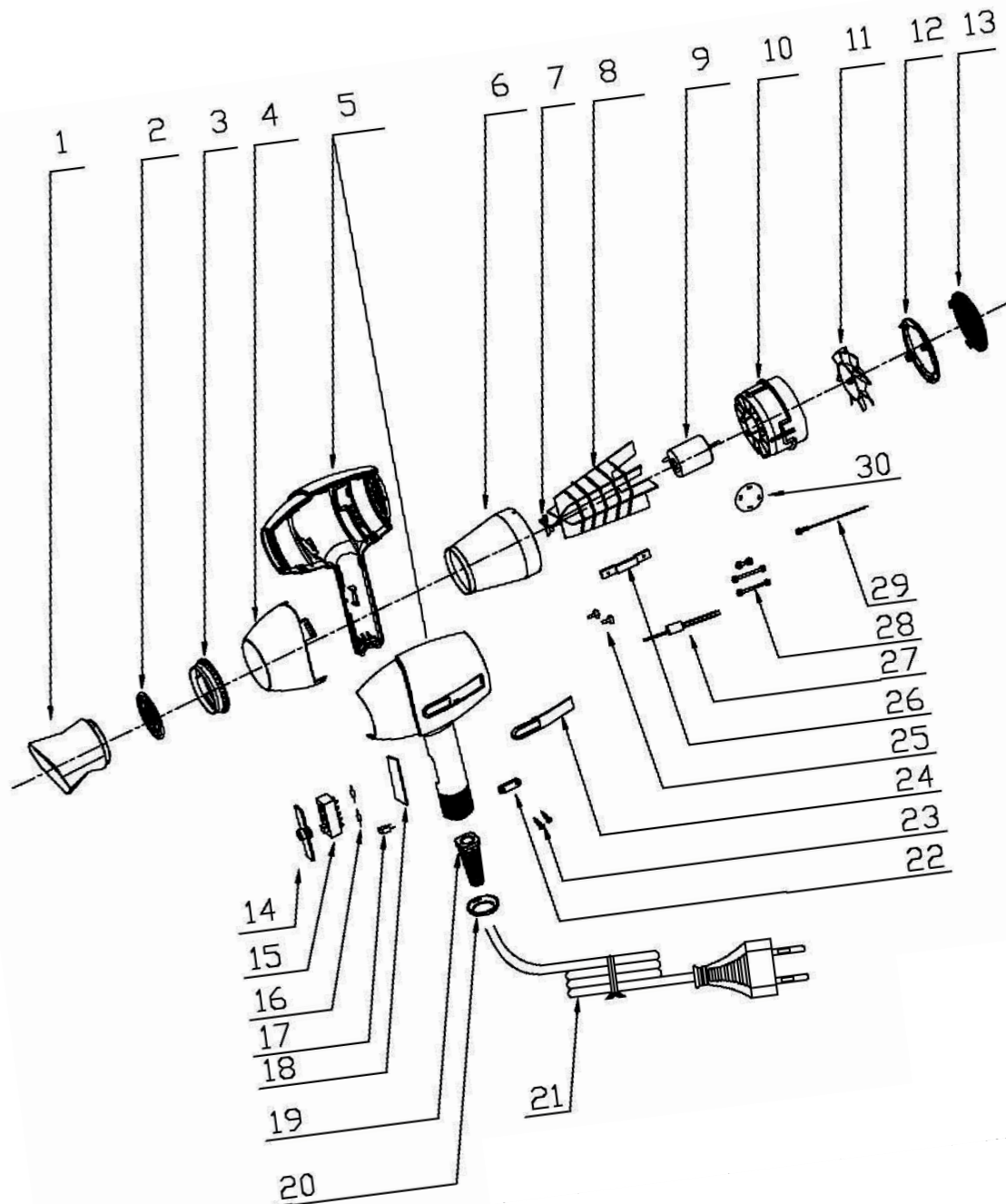
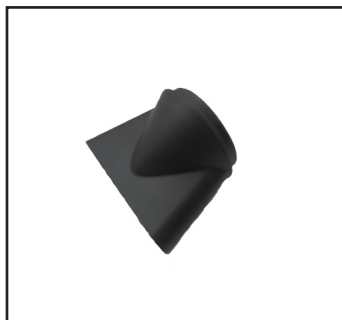


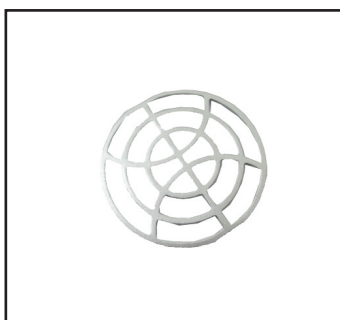
## Secador de pelo **SH7087**



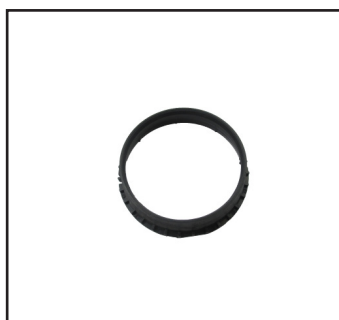




S00002522



S00002523



S00002524



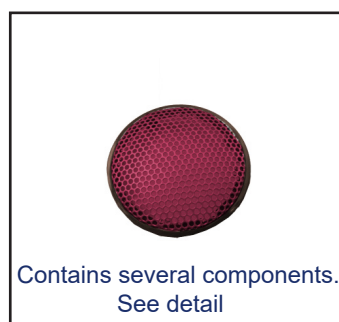
S00002525



S00002526



S00002527



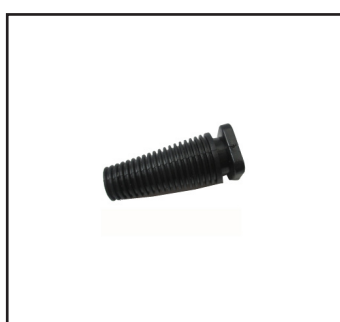
S00002528



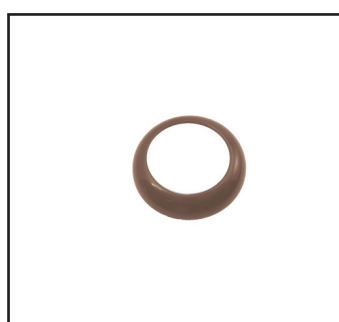
S00002529



S00002530



S00002531



S00002532



S00002533



S00002534



S00002535

## Códigos

Nº	CÓDIGO	DESCRIPCIÓN	UNID.
1	S00002522	BOQUILLA CONCENTRADORA SH7087	1
2	S00002523	FILTRO SALIDA DE AIRE SH7087	1
3	S00002524	ANILLO DE RETENCIÓN SH7087	1
4	S00002525	CUERPO ANTERIOR SH7087	1
5	S00002526	CONJUNTO CUERPO PRINCIPAL SH7087	1
6 al 11 25 al 30	S00002527	CONJUNTO MOTOR + RESISTENCIA SH7087	1
12 - 13	S00002528	FILTRO ENTRADA DE AIRE SH7087	1
14	S00002529	MANDO INTERRUPTOR SH7087	1
15 al 18	S00002530	CONJUNTO INTERRUPTOR + PCB SH7087	1
19	S00002531	PASACABLE SH7087	1
20	S00002532	ARO FIJACIÓN CUERPOS SH7087	1
21	S00002533	CONEXIÓN RED SH7087	1
22	S00002534	BRIDA FIJACIÓN CONEXIÓN SH7087	1
24	S00002535	MARCO DECORACIÓN CUERPOS SH7087	1

## Nota informativa

### **Ecología y reciclabilidad del producto**

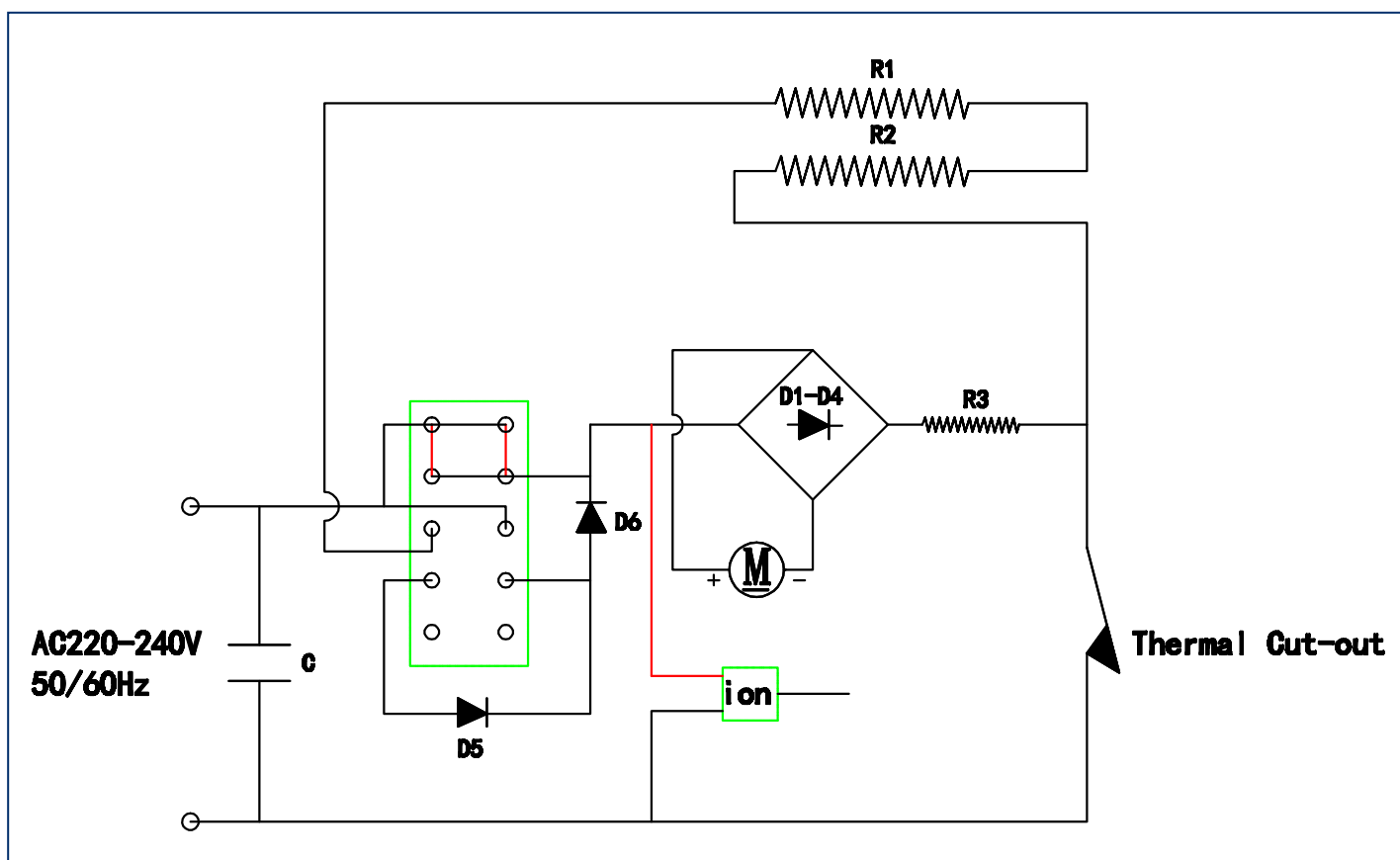
En caso de proceder con la eliminación, ya sea de forma total o de alguna de las partes del producto, los residuos que se generen se deberán depositar por los medios adecuados a manos de un gestor de residuos autorizado para la Recogida selectiva de Residuos de Aparatos Eléctricos y Electrónicos.

En el caso de pilas/baterías estas deben depositarse en contenedores especiales autorizados o por los medios adecuados a través de un gestor de residuos.

## Características Técnicas

DESCRIPCIÓN	
Modelo:	SH7087
Ref:	S900052
Voltaje:	220-240V 50/60 Hz
Potencia:	1400W

## Esquema Eléctrico



Las imágenes que se muestran y/o su color, son una representación virtual referencial y no vinculante, pudiendo cambiar ligeramente.